



**ISTITUTO NAZIONALE DI FISICA NUCLEARE**

**Sezione di LECCE**

---

**INFN/code-xx/xxx  
giorno/mese/anno**



**CCR-28/2008/P**

**PROGETTO INFN-AAI: ADDENDUM 2**

AAI-WG

Publicato da **SIS-Pubblicazioni**  
Laboratori Nazionali di Frascati

## AAI-WG

Daniela Anzellotti<sup>1</sup>, Silvia Arezzini<sup>2</sup>, Enrico M.V. Fasanelli<sup>3</sup>, Roberto Lulli<sup>4</sup>,  
Simone Marini<sup>2</sup>, Dael Maselli<sup>5</sup>, Fulvio Ricciardi<sup>3</sup>, Maurizio Siteni<sup>6</sup>,  
Alessandro Spanu<sup>1</sup>, Francesco M. Taurino<sup>7</sup>, Emanuele Turella<sup>5</sup>

<sup>1</sup>*INFN-Sezione di Roma, Piazzale Aldo Moro, 2, I-00185 Roma, Italy*

<sup>2</sup>*INFN-Sezione di Pisa, Largo B. Pontecorvo, 3, I-561270 Pisa, Italy*

<sup>3</sup>*INFN-Sezione di Lecce, Via prov.le per Arnesano, I-73100 Lecce, Italy*

<sup>4</sup>*INFN-Sezione di Roma2, Via Della Ricerca Scientifica, 1, I-00133 Roma, Italy*

<sup>5</sup>*INFN-Laboratori Nazionali di Frascati Via E. Fermi 40, I-00044 Frascati, Italy*

<sup>6</sup>*INFN-Sezione di Roma3, Via Della Vasca Navale, 84, I-00146 Roma, Italy*

<sup>7</sup>*CNR/INFN ed INFN-Sezione di Napoli, Via Cintia, I-80126 Napoli, Italy*

Activities							+	≡	≡	≡	≡	Q
#	Info	Title	Given Duration	Planned Work	# Predecessors	Expected Start	Assigned Resources					
0		▼ aai	52 weeks	410.8 weeks		05/01/2009	Contact-aai-sede29; Contact-aai-sede11; Contact-aai-sede06; Contact-...					
1		▼ Beta Test e R&D	16 weeks	124.8 weeks		05/01/2009	Contact-aai-sede29; Contact-aai-sede11; Contact-aai-sede19; Contact-...					
2		▶ verifica sedi che usano LDAP	16 weeks	76 weeks		05/01/2009	Contact-aai-sede03; Contact-aai-sede01; Contact-aai-sede13; Contact-...					
57		▶ test di scalabilità su alpha-AAI	5.4 weeks	9.8 weeks		05/01/2009	Contact-aai-sede29; Contact-aai-sede28; Contact-aai-sede35; Contact-...					
86		▷ acquisto HW core e KDC	10 weeks	2 weeks		05/01/2009	Manager1					
88		▶ server di core	2 weeks	2 weeks	86	16/03/2009	Tech-staff6; Tech-staff5					
95		▶ KDC farm	3 weeks	3 weeks	86	16/03/2009	Tech-staff8; Tech-staff7					
102		▷ Krb5-plugin new version	3 weeks	3 weeks		05/01/2009	Tech-staff2; Tech-staff1					
105		▷ ForceTLS plug-in	3 weeks	3 weeks		26/01/2009	Tech-staff2; Tech-staff1					
108		▷ GUI di amministrazione	8 weeks	8 weeks		16/02/2009	Tech-staff1; Tech-staff2					
111		▷ da protoAAI ad INFN-AAI	2 weeks	4 weeks	21; 8...	13/04/2009	Tech-staff1; Tech-staff2					
114		▷ documentazione fase 1	14 weeks	14 weeks		05/01/2009	Manager1; Manager2; Tech-contract1; Tech-contract2; Tech-contract3; Tech...					
128		▷ Integrazione con AD	24 weeks	24 weeks		05/01/2009	Manager1; Manager2; Tech-contract3; Tech-staff1; Tech-staff2					
134		▶ Pilota	8 weeks	52 weeks	1	04/05/2009	Contact-aai-sede03; Contact-aai-sede01; Tech-staff2; Tech-staff6; Man...					
156		▶ Produzione	24 weeks	210 weeks	134	29/06/2009	Contact-aai-sede13; Contact-aai-sede08; Tech-staff8; Contact-aai-sede...					

Figura 1a – Attività previste per il completamento di INFN-AAI

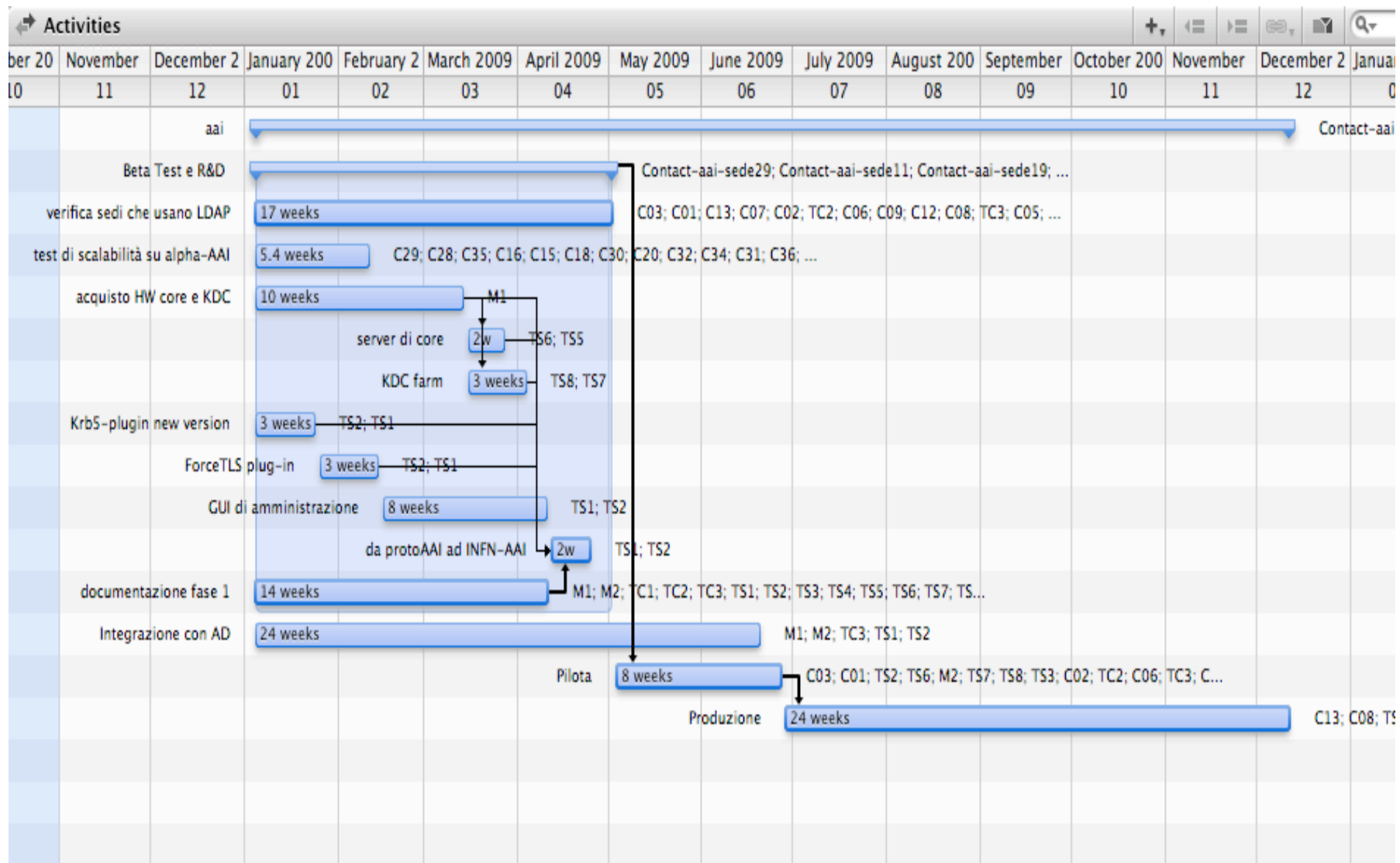


Figura 1b – Diagramma di Gantt relativo all'intero piano di implementazione di INFN-AAI

▼ Beta Test e R&D	16 weeks	124.8 weeks		05/01/2009	Contact-aai-sede29; Contact-aai-sede11; Contact-aai-sede19; Contact-...
▼ verifica sedi che usano LDAP	16 weeks	76 weeks		05/01/2009	Contact-aai-sede03; Contact-aai-sede01; Contact-aai-sede13; Contact-...
▷ studio approfondito infrastrut...	5 weeks	29 weeks		05/01/2009	Tech-contract1; Tech-contract2; Tech-contract3; Contact-aai-sede01; Conta...
▷ studio integrazione	5 weeks	29 weeks	3	09/02/2009	Tech-contract1; Tech-contract2; Tech-contract3; Contact-aai-sede01; Conta...
▷ test	3 weeks	18 weeks	21FS...	13/04/2009	Tech-contract1; Tech-contract2; Tech-contract3; Contact-aai-sede01; Conta...
▼ test di scalabilità su alpha-AAI	5.4 weeks	9.8 weeks		05/01/2009	Contact-aai-sede29; Contact-aai-sede28; Contact-aai-sede35; Contact-...
▷ implementazione infrastruttur...	4.4 weeks	8.8 weeks		05/01/2009	Tech-staff3; Tech-staff4; Contact-aai-sede15; Contact-aai-sede16; Contact-...
▷ run dei test	1 week	1 week	58	04/02/2009	Tech-staff3; Tech-staff4
▷ acquisto HW core e KDC	10 weeks	2 weeks		05/01/2009	Manager1
▼ server di core	2 weeks	2 weeks	86	16/03/2009	Tech-staff6; Tech-staff5
▷ installazione e configurazione	1 week	1 week		16/03/2009	Tech-staff5; Tech-staff6
▷ test su HW finale	1 week	1 week	89	23/03/2009	Tech-staff5; Tech-staff6
▼ KDC farm	3 weeks	3 weeks	86	16/03/2009	Tech-staff8; Tech-staff7
▷ installazione e configurazione	2 weeks	2 weeks		16/03/2009	Tech-staff7; Tech-staff8
▷ test	1 week	1 week	96	30/03/2009	Tech-staff7; Tech-staff8
▷ Krb5-plugin new version	3 weeks	3 weeks		05/01/2009	Tech-staff2; Tech-staff1
▷ ForceTLS plug-in	3 weeks	3 weeks		26/01/2009	Tech-staff2; Tech-staff1
▷ GUI di amministrazione	8 weeks	8 weeks		16/02/2009	Tech-staff1; Tech-staff2
▷ da protoAAI ad INFN-AAI	2 weeks	4 weeks	21; 8...	13/04/2009	Tech-staff1; Tech-staff2
▷ documentazione fase 1	14 weeks	14 weeks		05/01/2009	Manager1; Manager2; Tech-contract1; Tech-contract2; Tech-contract3; Tech...

Figura 2a – Dettaglio delle attività previste per la Milestone “Beta test ed R&D”

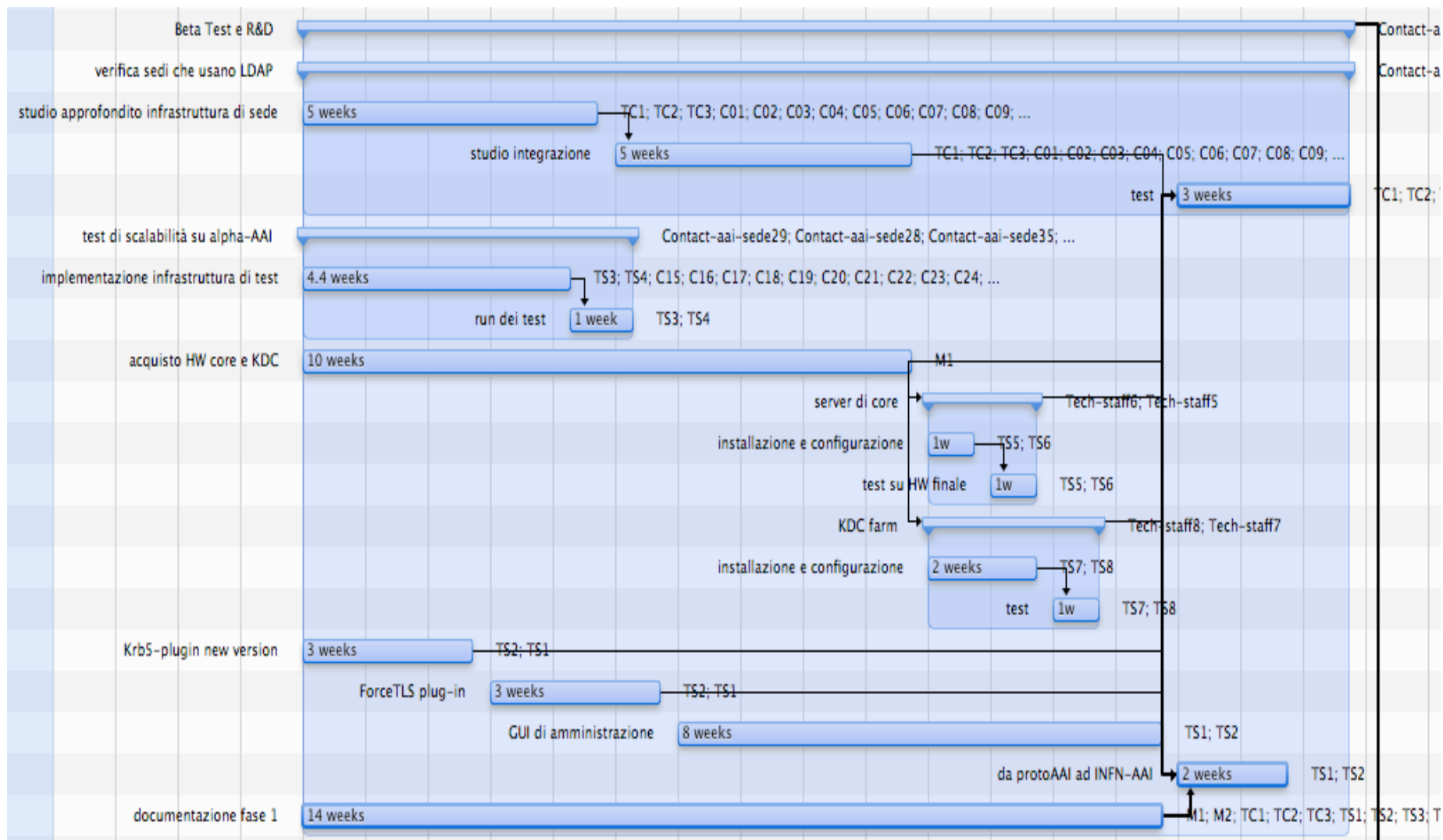


Figura 2b – Diagramma di Gantt relativo alla Milestone “Beta test ed R&D”

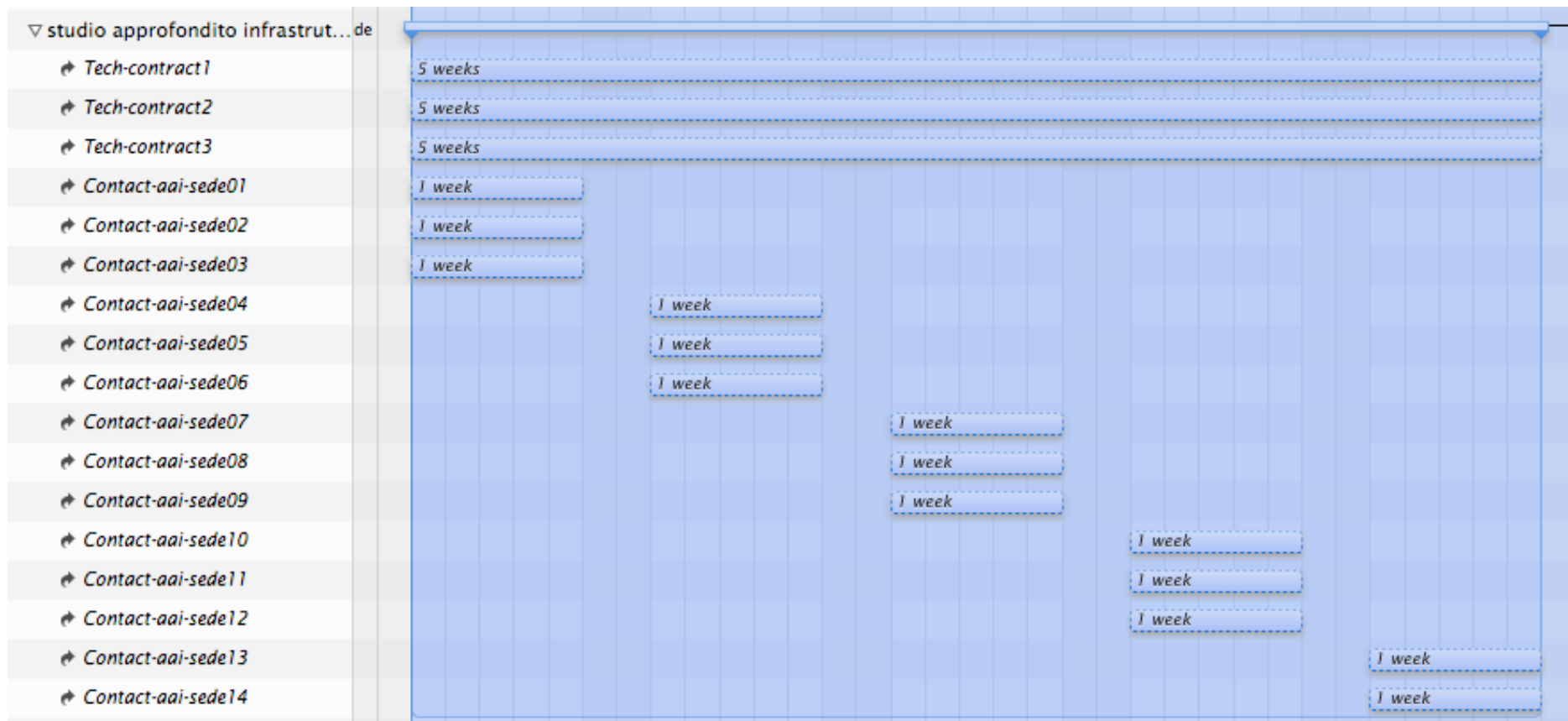


Figura 3 – Dettaglio delle risorse necessarie e diagramma di Gantt relativo al Sotto-Task “Studio approfondito infrastruttura di sede” del Task “Verifica sedi che usano LDAP”

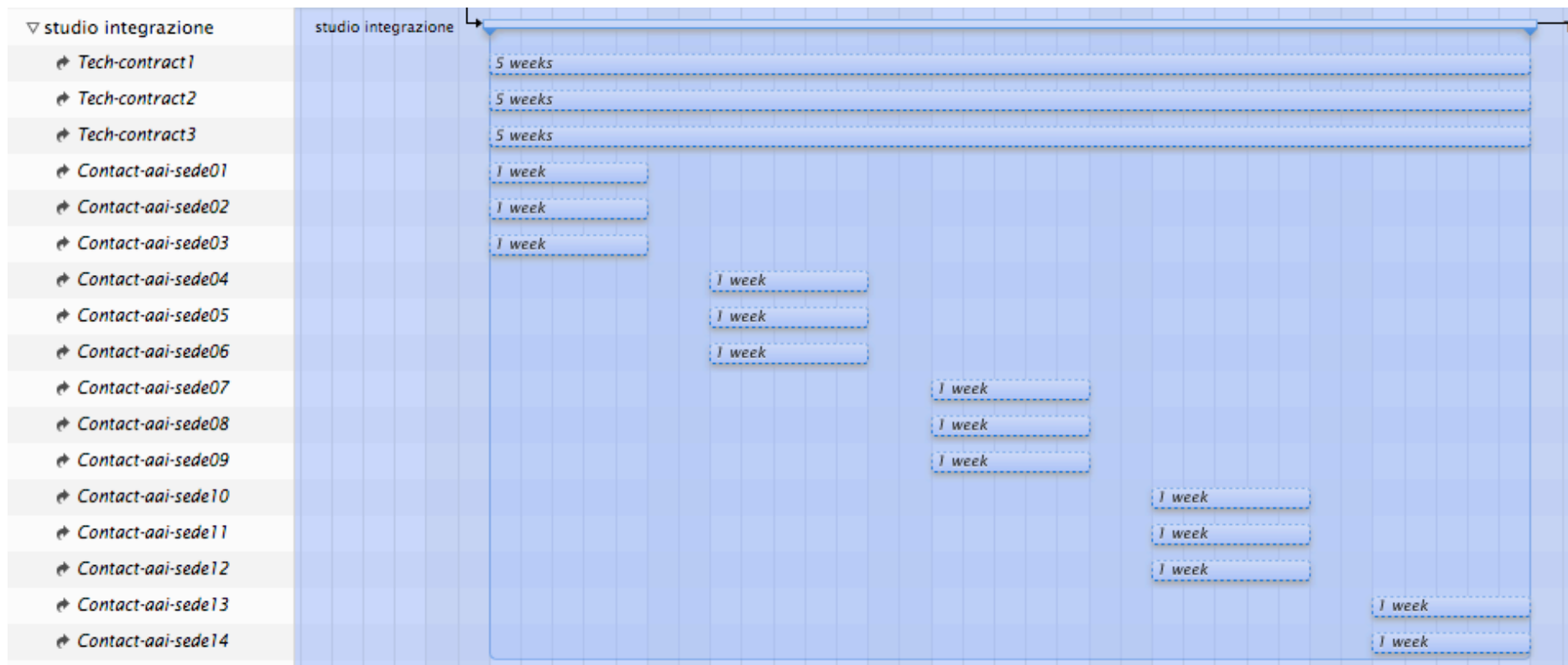


Figura 4 – Dettaglio delle risorse necessarie e diagramma di Gantt relativo al Sotto-Task “Studio integrazione” del Task “Verifica sedi che usano LDAP”



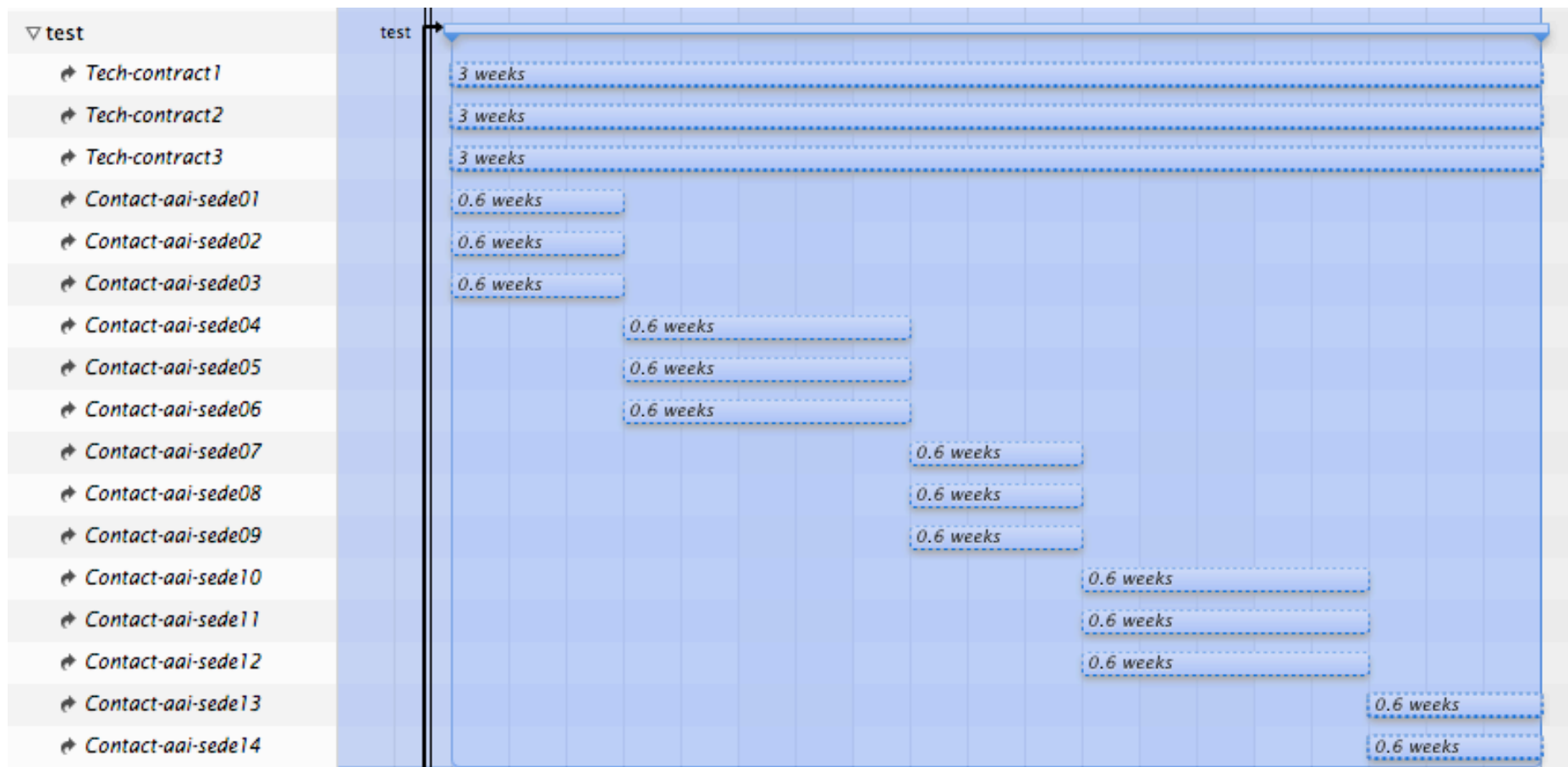


Figura 5 - Dettaglio delle risorse necessarie e diagramma di Gantt relativo al Sotto-Task “test” del Task “Verifica sedi che usano LDAP”

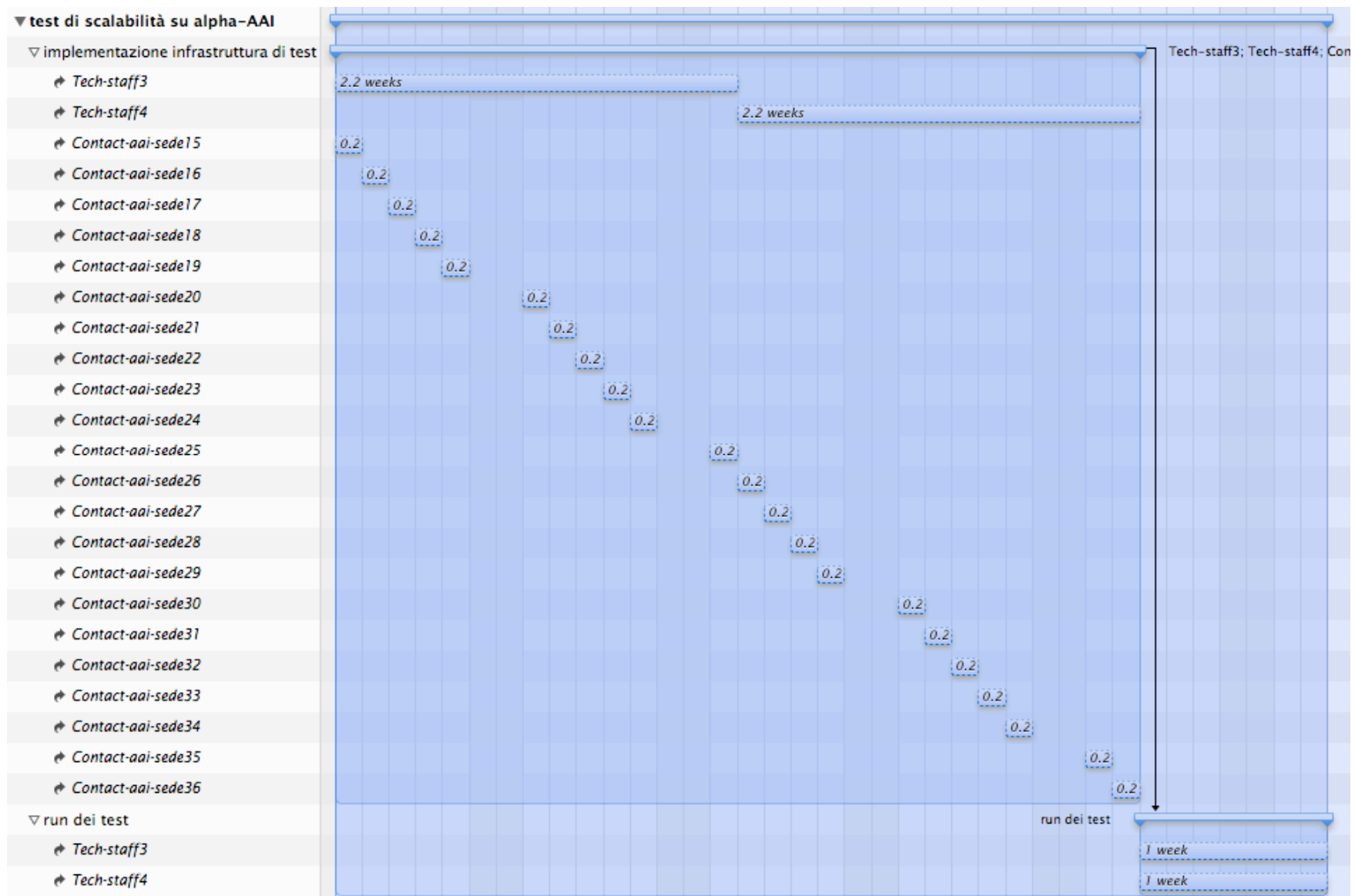


Figura 6 - Dettaglio delle risorse necessarie e diagramma di Gantt relativo al Task “test di scalabilità su alpha-AAI” e relativi Sotto-Task

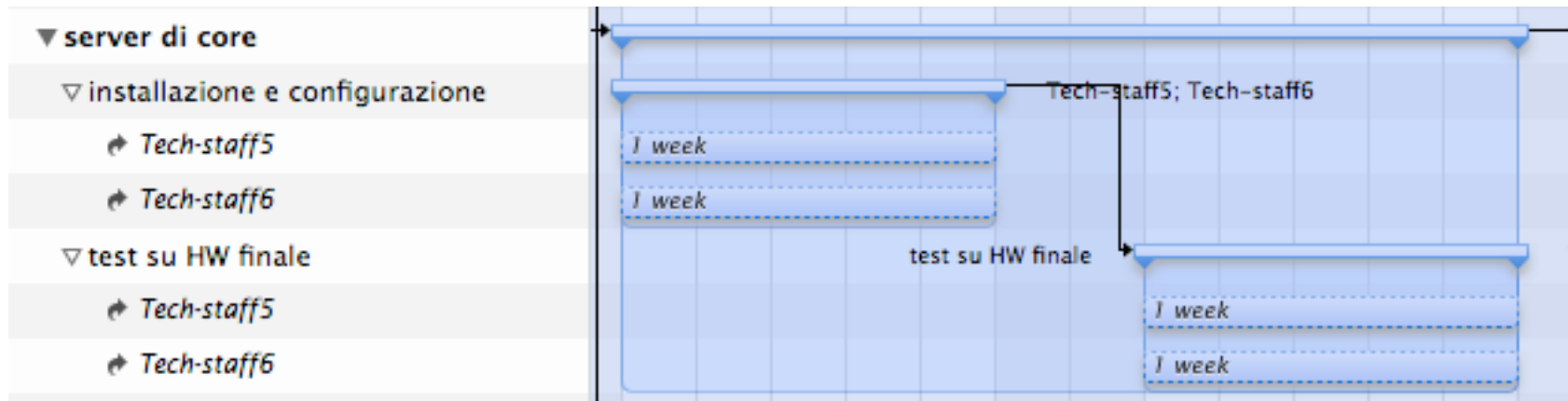


Figura 7 - Dettaglio delle risorse necessarie e diagramma di Gantt relativo al Task “server di core” e relativi Sotto-Task

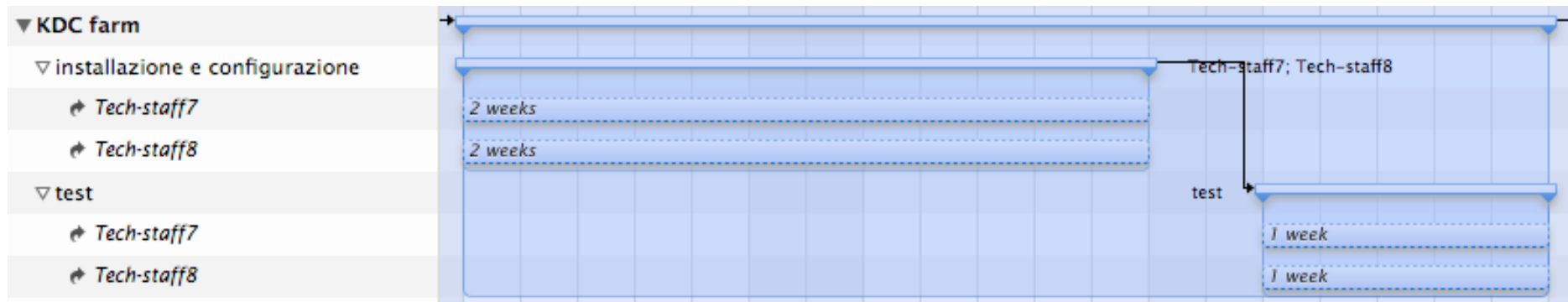


Figura 8 - Dettaglio delle risorse necessarie e diagramma di Gantt relativo al Task “KDC farm” e relativi Sotto-Task

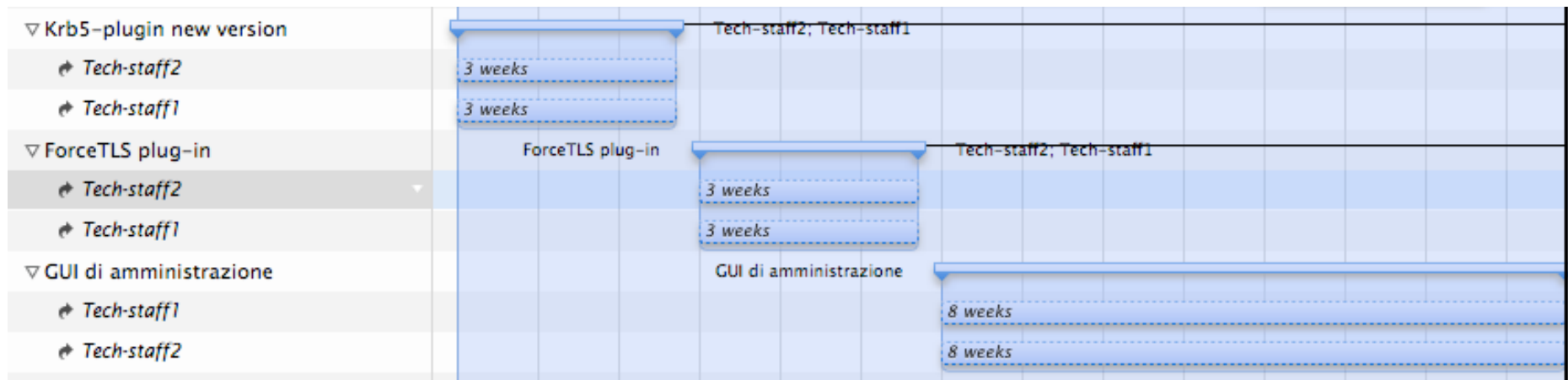


Figura 9 - Dettaglio delle risorse necessarie e diagramma di Gantt dei Task che legati alla scrittura di software

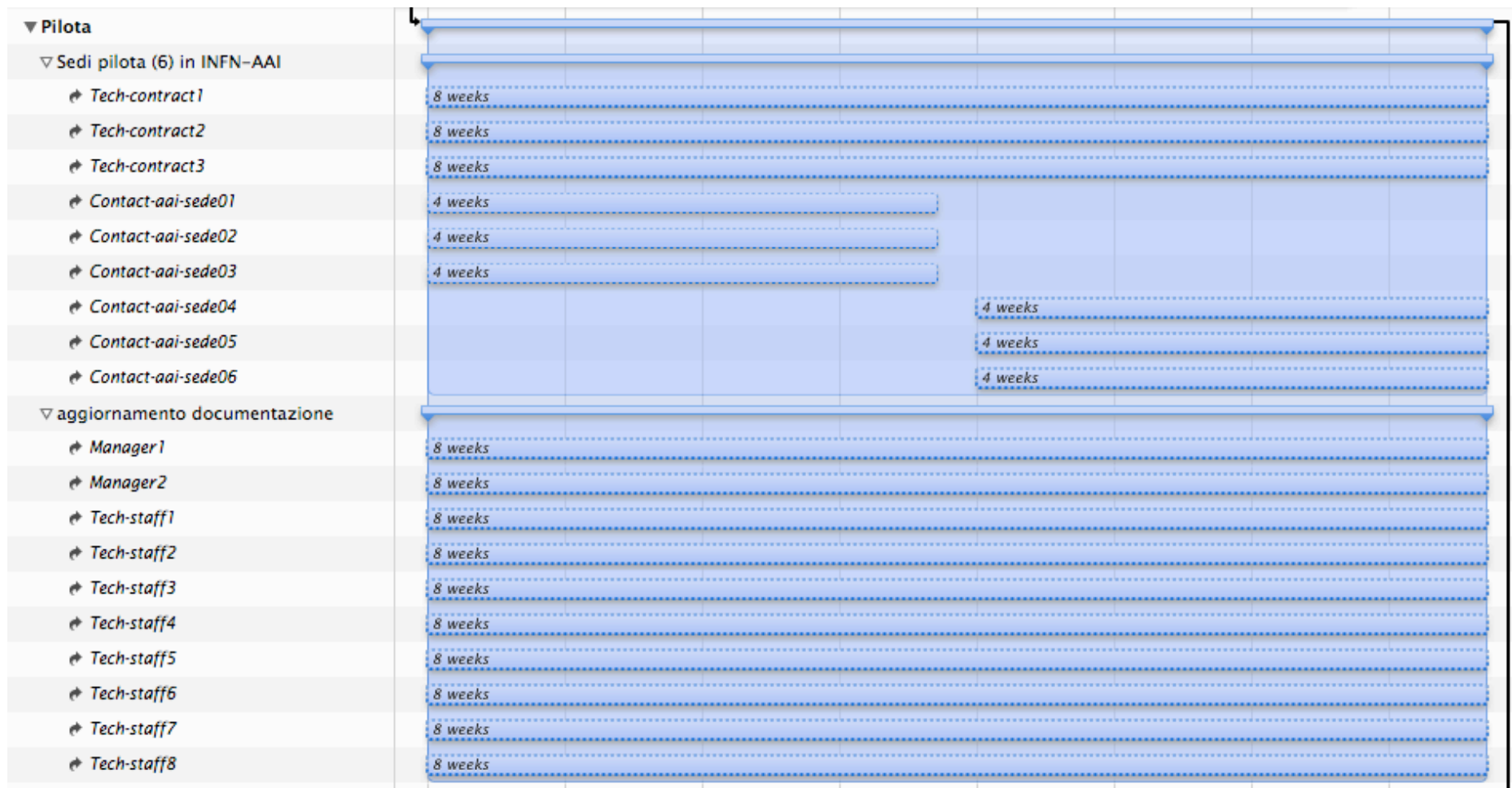


Figura 10 - Dettaglio delle risorse necessarie e diagramma di Gantt della Milestone “Pilota” con relativi Task

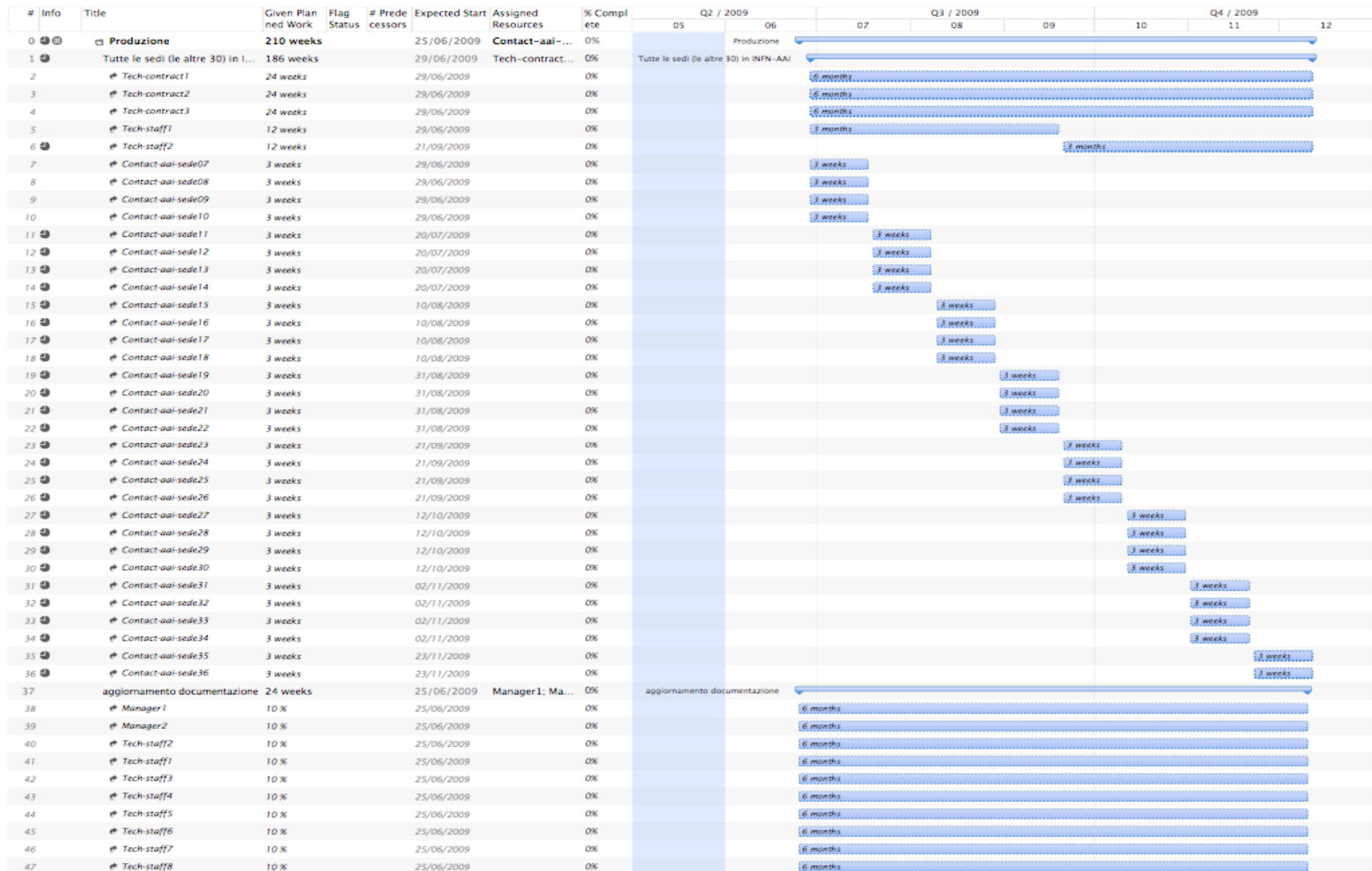


Figura 11 - Dettaglio delle risorse necessarie e diagramma di Gantt della Milestone "Produzione" con relativi Task